



JAPAN EXKURSION

02.03.2019-11.03.2019

Sophie, Kübra, Berna, Linh und Angela



**03.03.2019: ANKUNFT,
UNTERKUNFT UND TAKASAKI**



04.03.2019

Monday



BENTO BOX LUNCH



WELCOME PERFORMANCE: JAPANESE DRUM "TAIKO CLUB"

04.03.2019

Programm: Workshop in "Smile Kyome"

- Einrichtung für Menschen mit geistiger/ psychischer Einschränkung
- vergleichbar mit einer "behinderten Werkstatt"
- hilfreich für Menschen mit z.B Depression?

- Tagesablauf:
 - Ab morgens anwesend und wissen welche Aufgaben sie zu erledigen haben –
Routiniert
 - Küche (Lunchboxen für andere Institutionen)
 - Zusammenstecken von Teilchen für verschiedene Konzerne (Behälter)

Zu Beobachten:

- Wenig Kommunikation unter den Arbeitenden
- Alle sehr vertieft in die Arbeit

05.03.2019

Thursday

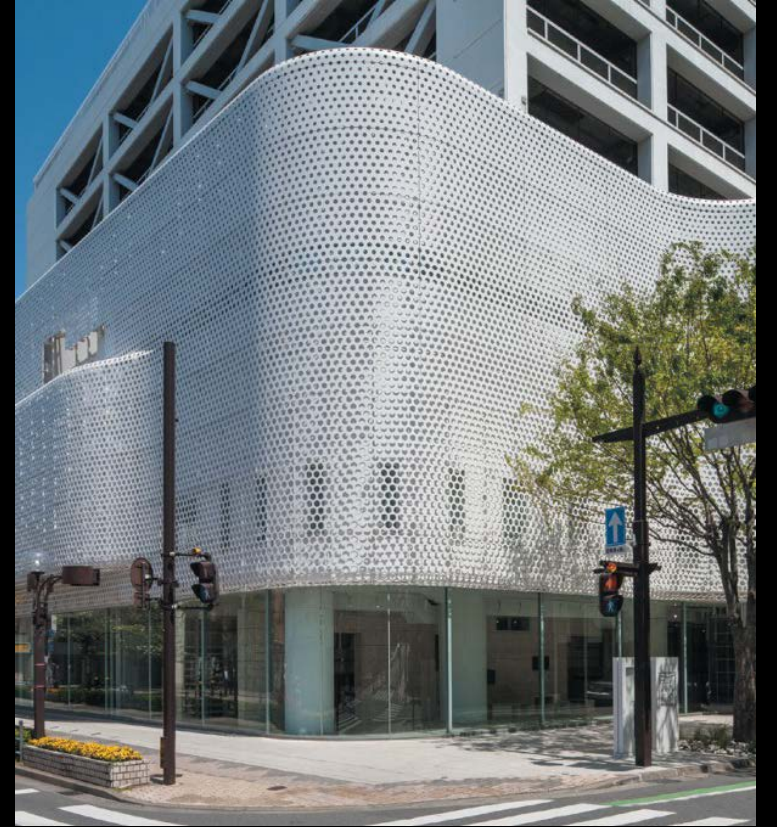




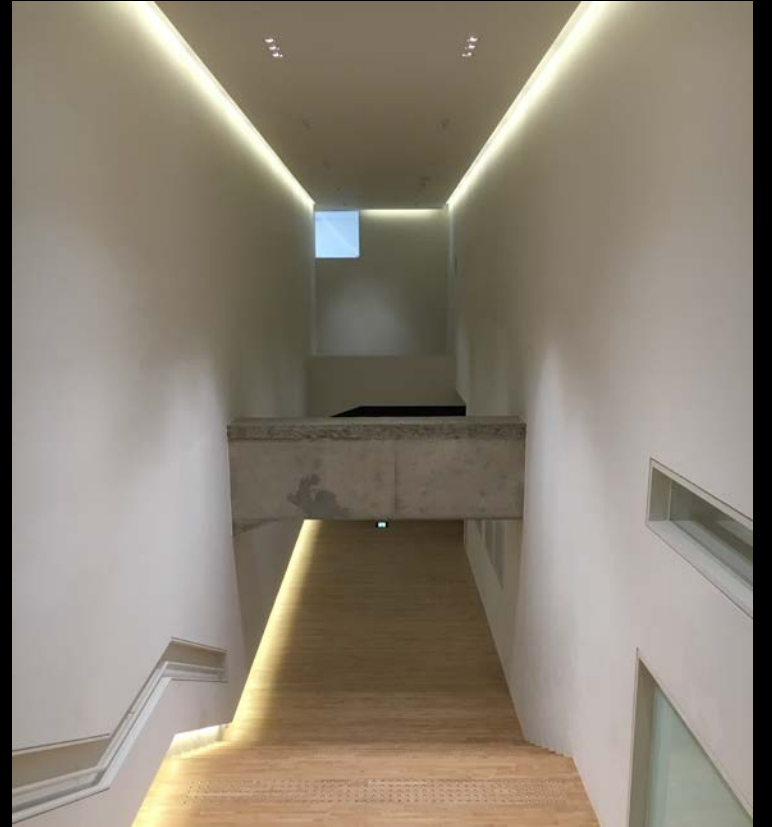
**"RINKO- KAKU" /
TRADITIONAL TEA GUESTHOUSE**



GUNMA PREFECTURAL OFFICE



ARTS MAEBASHI MUSEUM



ARTS MAEBASHI MUSEUM



**"NATIONAL COLONY FOR INTELLECTUAL
DISABLED PEOPLE"**



**"NATIONAL COLONY FOR INTELLECTUAL
DISABLED PEOPLE"**



06.03.2019

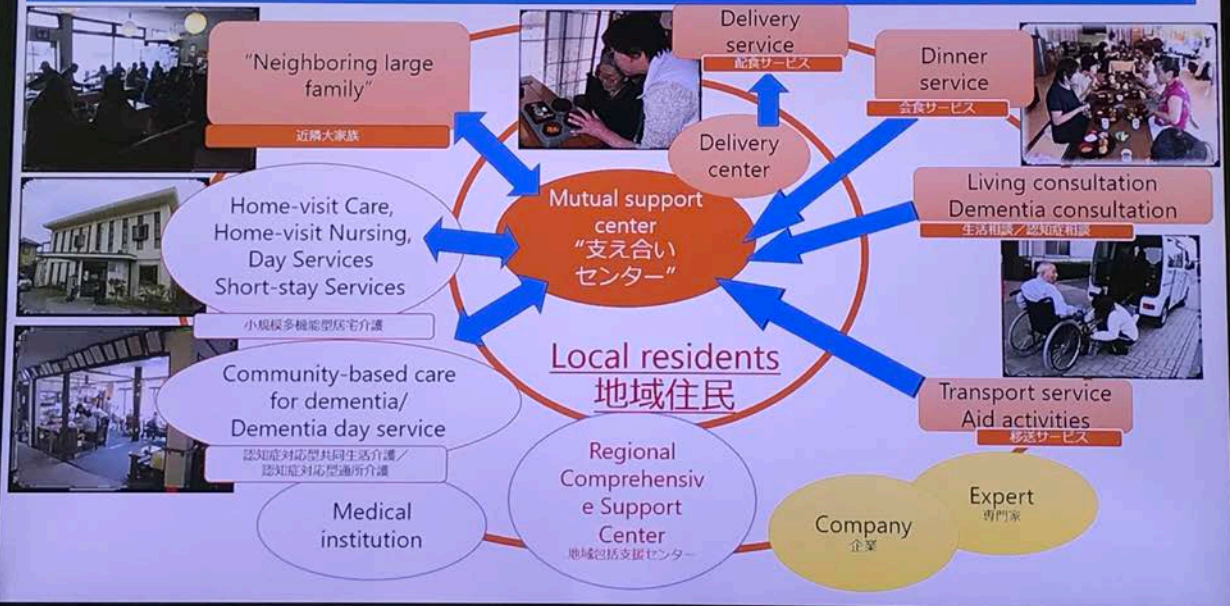
Friday

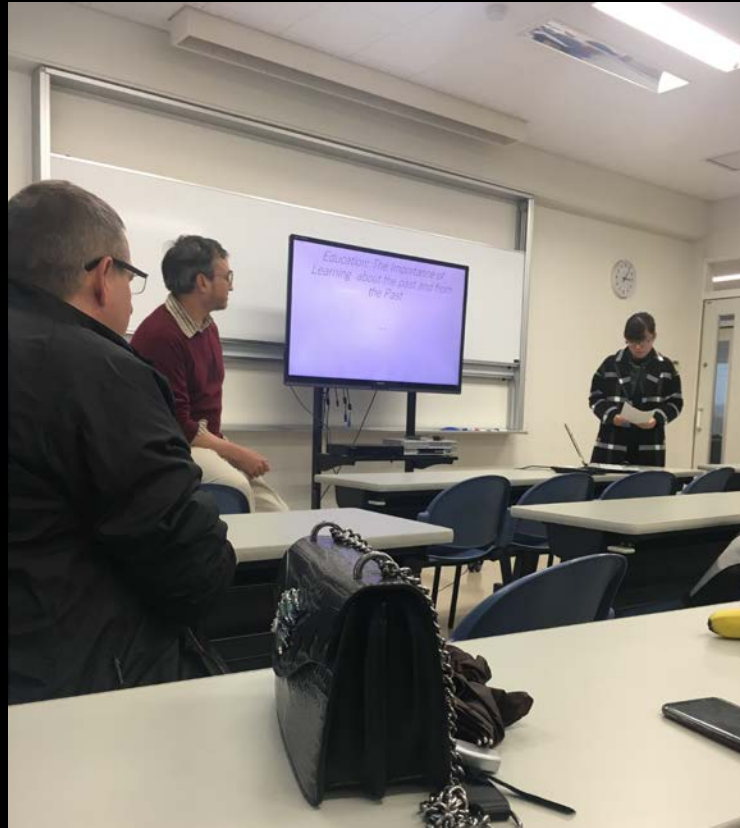




**"JAN- KEN- PON"
COMMUNITY BASED MULTIFUNCTION
LIFE SUPPORT FOR ELDERLY PEOPLE**

"Janken-pon KANAI-BUCHI" coordinates





LECTURE AT THE UNIVERSITY UNDERSTANDING OF AGING IN JAPAN FREE DISCUSSION

07.03.2019

DRUG ADDICTS REHAP CENTER
"DARC"

Tuesday





**"KOBO AKANE"
ART STUDIO FOR
INTELLECTUAL
DISABLED PEOPLE**







**"KUSATSU" ONSEN- STADT
(HEILQUELLEN)/
"KURIU- RAKUSENEN" (SANATORIUM)
1938-47**

08.03.2019
Friday



TOKIO
10.03.2019

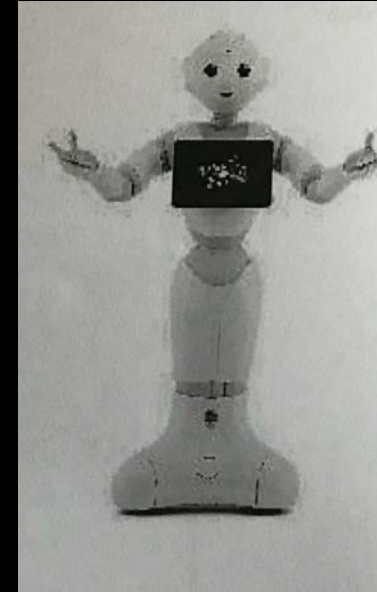
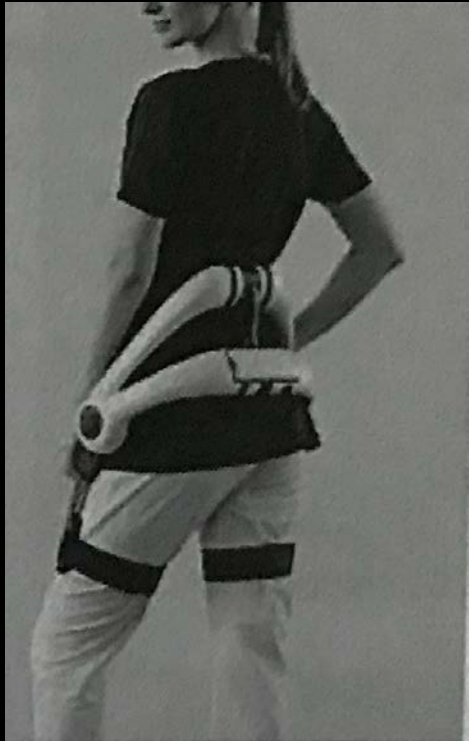
Sunday



TOKIO: ASAKUSA - "SENSOJI TEMPEL"

TOKIO 10.03.2019

"SILVERWING SOCIAL WELFARE CORPORATIONS"
ROBOTS AT NURSING HOME





"MORIYAMI HOUSE"
11.03.2019



"ST. MARY'S CATHEDRAL"

BARRIEREFREIHEIT IN JAPAN



Deutschland/ Japan Vergleiche aus unserer Sicht

Inklusionsverständnis

- Teilhabe? (Einrichtungen z.B immer außerhalb)

Unterschiede zwischen alten Menschen und Menschen mit einer Behinderung:

- ältere Menschen werden geehrt
- Menschen die nicht zum gesellschaftlichem Bild passen, werden eher exkludiert
- Selbstbestimmung absolut unterschiedlich
- Traditionen